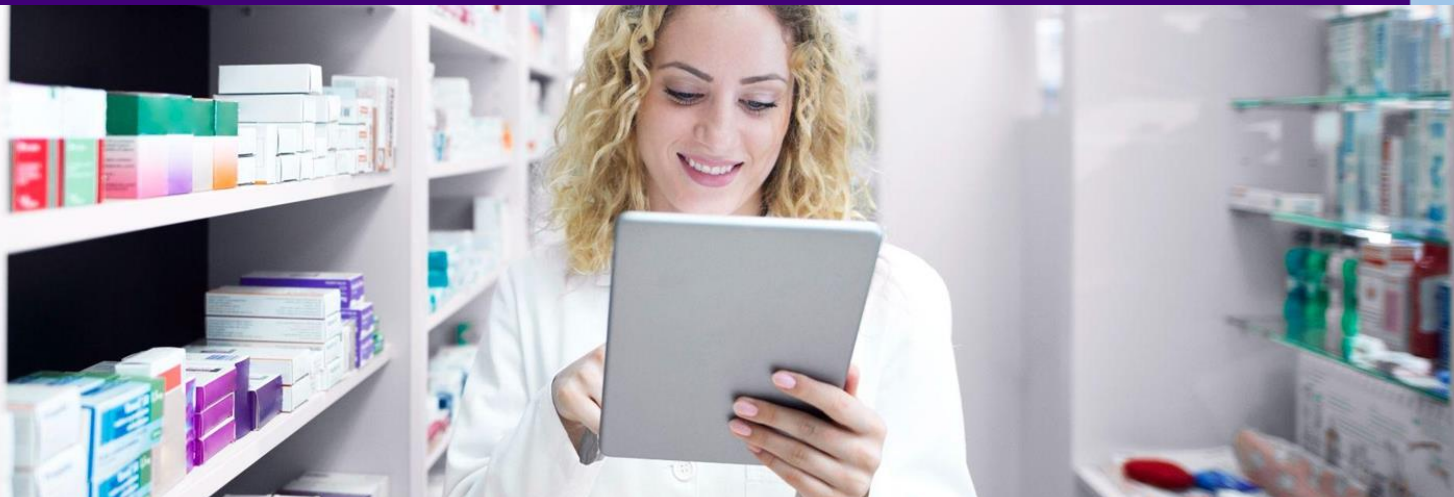


TÉCNICO EN FARMACIA Y PARAFARMACIA (CONCERTADA)



MODALIDAD
PRESENCIAL



DURACIÓN
2000 H



IDIOMA
CASTELLANO



TURNO
TARDE



CAMPUS
LOS ALCÁZARES
MURCIA



FAMILIA PROFESIONAL
SANIDAD



TÍTULO
OFICIAL

PRESENTACIÓN

Fórmate con nosotros realizando el Grado Medio en Farmacia y Parafarmacia (concertada) en nuestro centro educativo **C.C. La Flota Murcia**, en pleno centro de la ciudad de Murcia.

Nuestras instalaciones cuentan con **aulas equipadas con pizarra digital laboratorio, mobiliario y material didáctico** así como **materias específico de farmacia** proporcionado por Hefame.

SALIDAS PROFESIONALES

- Podrás trabajar en establecimientos de venta de productos farmacéuticos, parafarmacéuticos y con productos relacionados con la salud humana y animal, así como con la cosmética, fitoterapia y otros.
- Podrás trabajar en farmacias, almacén de medicamentos, establecimientos de parafarmacia y en farmacia hospitalaria.

¿POR QUÉ ESTUDIAR ESTE CICLO?

Competencias: La dispensación y elaboración de productos farmacéuticos y afines, y realizar la venta de productos parafarmacéuticos, fomentando la promoción de la salud y ejecutando tareas administrativas y de control de almacén, cumpliendo con las especificaciones de calidad, seguridad y protección ambiental.

¿POR QUÉ ELEGIR NUESTRO CENTRO?

- Horario de tarde.
- **Titulación oficial.** Posibilidad de solicitar beca del Ministerio.
- Posibilidad de desarrollo de prácticas remuneradas en empresa desde el primer curso con la FP Dual.
- Profesorado cualificado que cuenta con años de experiencia en el sector.

REQUISITOS DE ACCESO

Acceso directo

- Título de Graduado en Educación Secundaria Obligatoria o de un nivel académico superior.
- Título de Formación Profesional Básica, o título de Técnico o de Técnico Auxiliar o equivalente a efectos académicos.
- Segundo curso del Bachillerato Unificado y Polivalente (BUP)

Acceso mediante prueba para quienes no tengan alguno de los requisitos anteriores.

- Haber superado la prueba de acceso a ciclos formativos de grado medio.

PROCESO DE ADMISIÓN

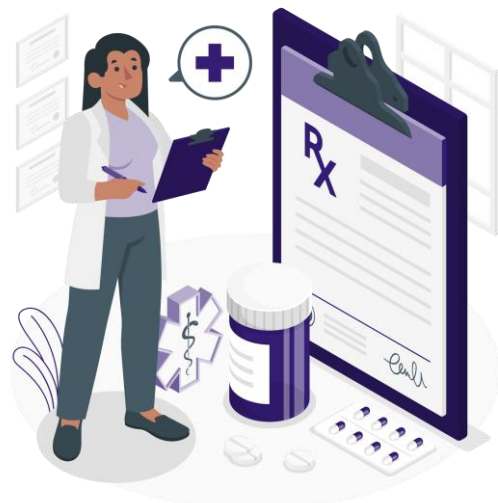
- El acceso al ciclo se realizará a través de las especificaciones de la Consejería de Educación.
- La tramitación se realiza a través de la web de la Consejería de Educación, iniciándose el proceso a partir de junio.

¿QUÉ VOY A APRENDER Y A HACER?

- Asistir en la dispensación de productos farmacéuticos informando de sus características a los usuarios.
- Asistir en la elaboración de productos farmacéuticos y parafarmacéuticos.
- Preparar los productos farmacéuticos para su distribución a las distintas unidades hospitalarias, bajo supervisión del facultativo.
- Obtener valores de parámetros somatométricos de constantes vitales del usuario.
- Efectuar controles analíticos.
- Mantener el material, el instrumental, los equipos y la zona de trabajo en óptimas condiciones para su utilización.
- Fomentar en los usuarios hábitos de vida saludables para mantener o mejorar su salud y evitar la enfermedad.
- Tramitar la facturación de recetas manejando aplicaciones informáticas.

ESTUDIOS POSTERIORES

- Cursos de especialización profesional.
- Otro ciclo de Formación Profesional con la posibilidad de establecer convalidaciones de módulos profesionales de acuerdo con la normativa vigente.
- El Bachillerato en cualquiera de sus modalidades.



GM EN FARMACIA Y PARAFARMACIA (Concertada)

1º CURSO	ECTS	HORAS	HORAS / SEMANA
Anatomofisiología y patología básicas		100	3
Disposición y venta de productos		100	3
Oficina de farmacia		170	5
Operaciones básicas de laboratorio		230	7
Dispensación de productos parafarmacéuticos		195	6
Inglés técnico para farmacia y parafarmacia		90	3
Formación y orientación laboral		90	3

2º CURSO	ECTS	HORAS	HORAS / SEMANA
Dispensación de productos farmacéuticos		185	9
Primeros auxilios		65	3
Formulación magistral		190	9
Promoción de la salud		125	6
Empresa e iniciativa emprendedora		60	3
Formación en centros de trabajo		400	

HORARIOS

Clases en horario de tarde de **15:30 a 21:30**

TOTAL CICLO FORMATIVO

2000 Horas lectivas / 2 años académicos
30 Horas a la semana